

# NØRR

QUARTIER D'ARCHITECTURE SCANDINAVE



## VALE

UNIFAMILIAL - TYPE A

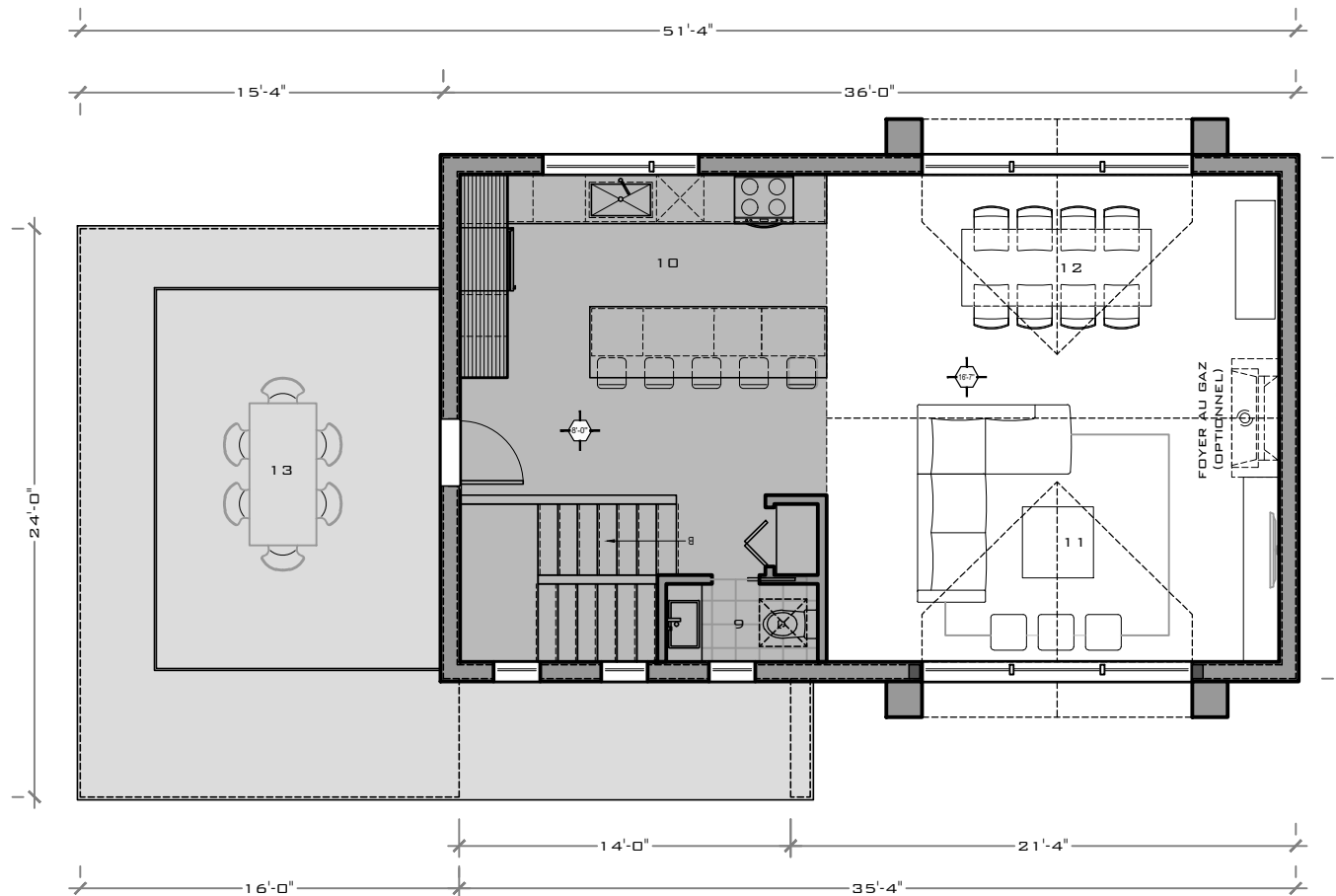
©Tous droits réservés

**TALO**

**CHABOT**  
CONSTRUCTION *Chabot*



**CORTEN**  
CONSTRUCTION



## PLAN D'AMÉNAGEMENT - ÉTAGE

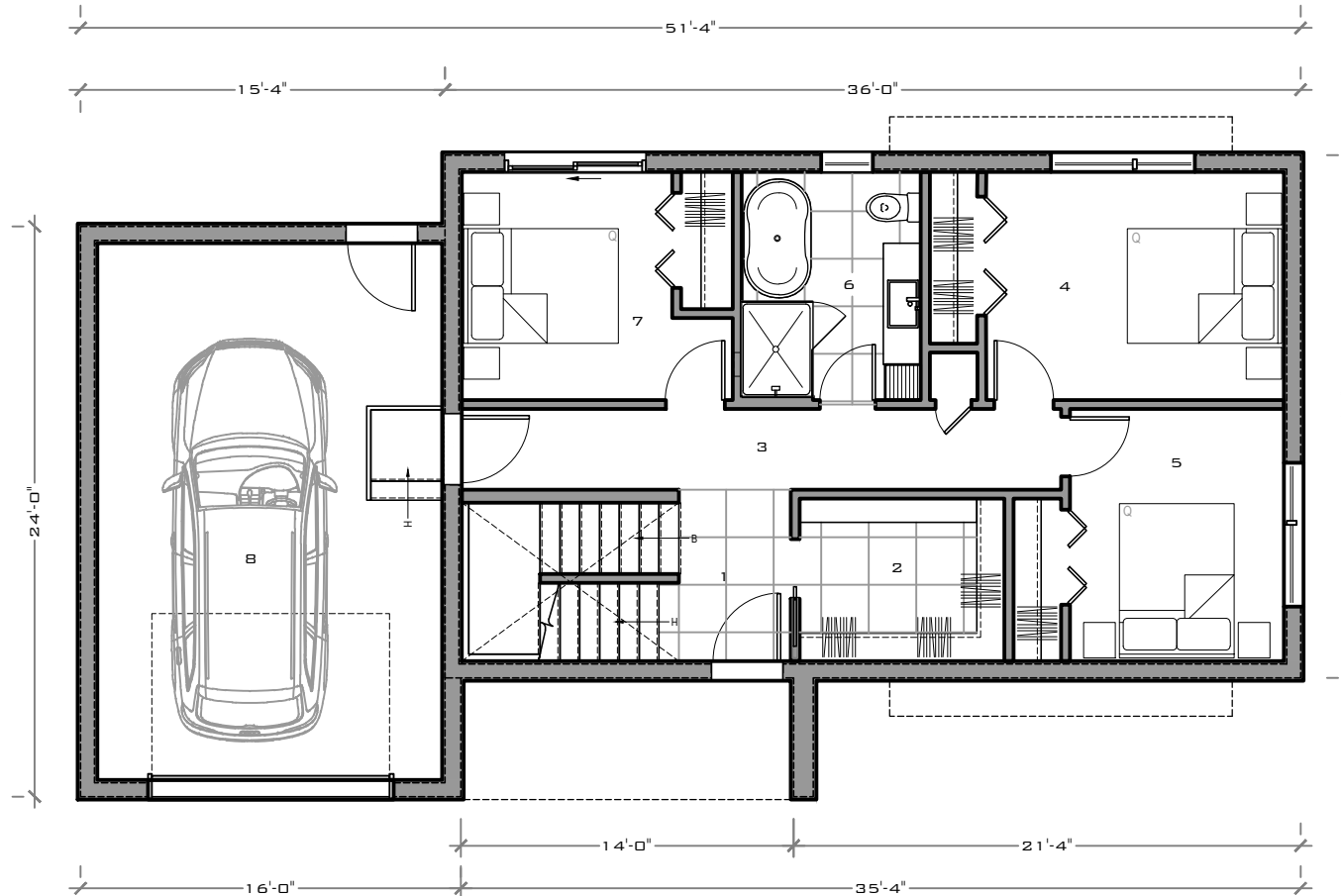
9	SALLE D'EAU	6'-5"	X	3'-4"
10	CUISINE	15'-6"	X	13'-7"
11	SÉJOUR	19'-2"	X	10'-4"
12	SALLE À MANGER	19'-2"	X	10'-4"
13	TERRASSE	12'-0"	X	16'-0"

### SUPERFICIES

MAISON 806 PI<sup>2</sup>  
PLAFOND CATHÉDRAL, +/- 16'-6"

# VALE

## UNIFAMILIAL - TYPE A



## PLAN D'AMÉNAGEMENT - REZ-DE-CHAUSSÉE

1	HALL D'ENTRÉE	4'-9"	X	7'-3"
2	WALK-IN	8'-9"	X	6'-10"
3	CIRCULATION	25'-3"	X	3'-5"
4	CHAMBRE PRINCIPALE	12'-6"	X	9'-8"
5	CHAMBRE #2	9'-0"	X	10'-8"
6	SALLE DE BAIN	7'-7"	X	9'-8"
7	CHAMBRE #3	9'-0"	X	9'-8"
8	GARAGE	14'-6"	X	22'-7"

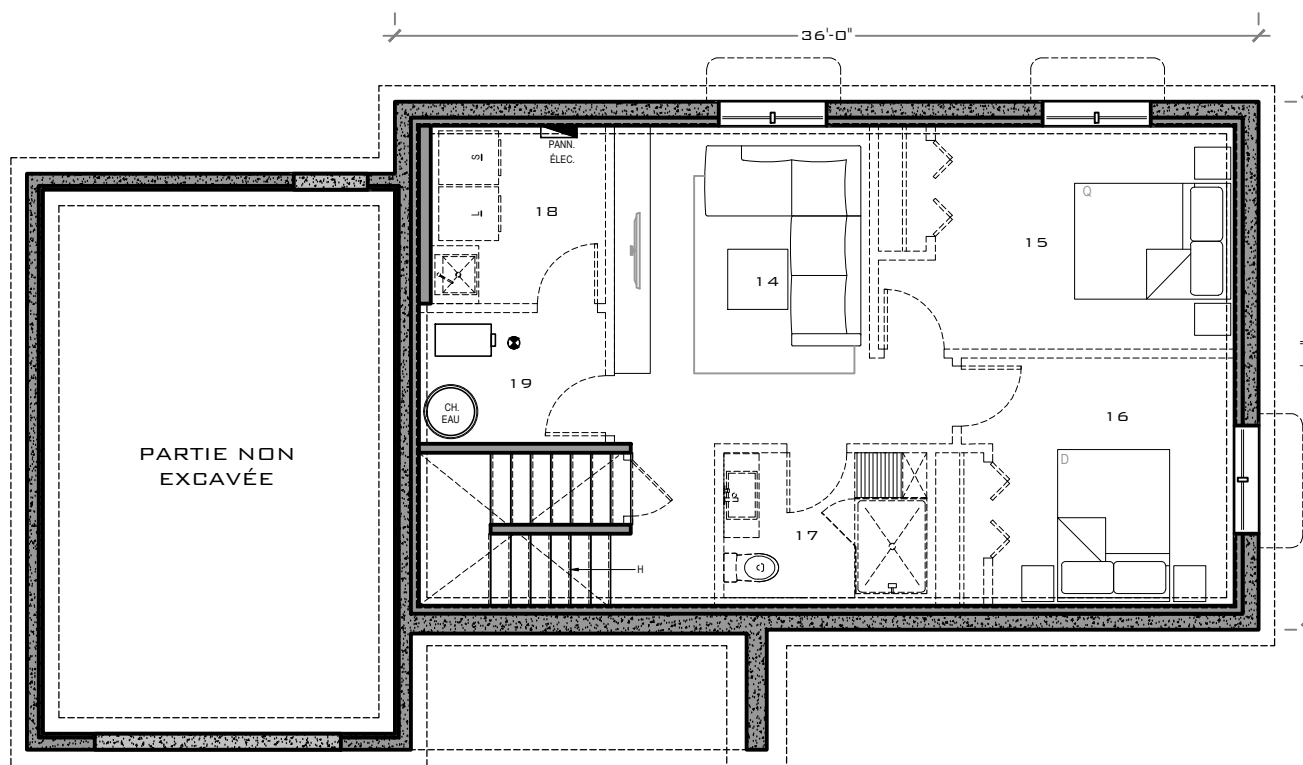
### SUPERFICIES

MAISON 806 PI<sup>2</sup>  
GARAGE 372 PI<sup>2</sup>

HAUTEUR PLAFOND 8'-0"

# VALE

## UNIFAMILIAL - TYPE A



## PLAN D'AMÉNAGEMENT - SOUS-SOL

14	SALLE FAMILIALE	11'-4"	X	9'-8"
15	CHAMBRE #4	11'-1"	X	9'-4"
16	CHAMBRE #5	10'-1"	X	10'-4"
17	SALLE DE BAIN	8'-10"	X	6'-1"
18	BUANDERIE	7'-5"	X	8'-0"
19	MÉCANIQUE	8'-6"	X	5'-6"

SUPERFICIES

MAISON 792 PI<sup>2</sup>

# VALE

## UNIFAMILIAL - TYPE A

©Tous droits réservés

**TALO**

**CHABOT**  
CONSTRUCTION



**CORTEN**  
CONSTRUCTION

# NØRR

QUARTIER D'ARCHITECTURE SCANDINAVE



## VALE

UNIFAMILIAL - TYPE A

©Tous droits réservés

**TALO**

**CHABOT**  
CONSTRUCTION *Chabot*



**CORTEN**  
CONSTRUCTION